

# INTELIGENCIA ARTIFICIAL Y BIG DATA EN EL SECTOR PÚBLICO

Encuentro de Profesionales  
en Gestión de PP y DL

*“Transformando la gestión pública  
con tecnología avanzada”*

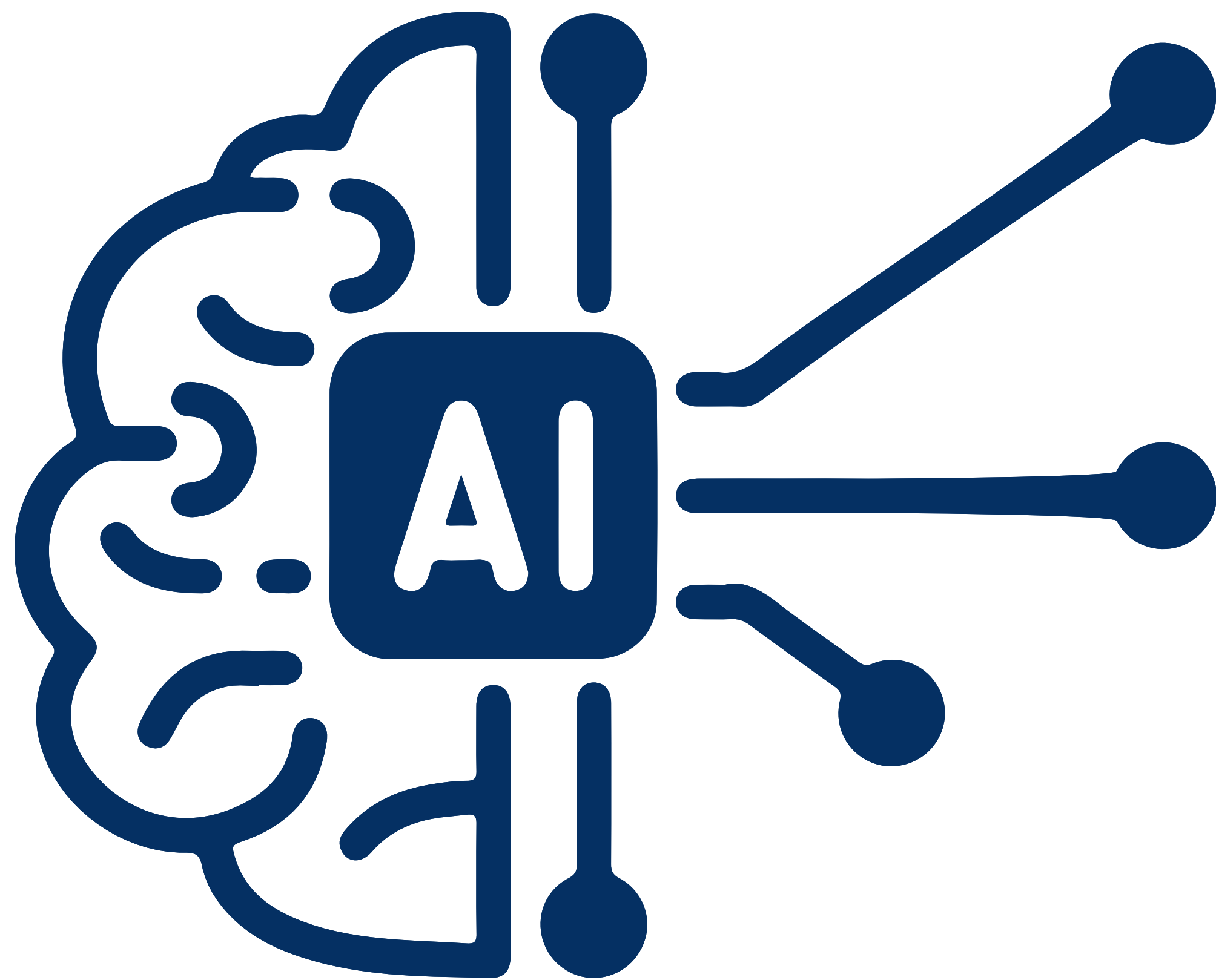
Eldorado Misiones - Septiembre 2025.

***Lic. Pablo Pelozo***





# ¿Qué es la **INTELIGENCIA ARTIFICIAL?**



Conjunto de **tecnologías digitales** basadas en algoritmos alimentados por datos.

Buscan imitar **el comportamiento humano** para resolver tareas complejas.



La era del

**BIG**

**DATA**

- Volumen, velocidad y variedad de datos

- Insumo central para mejorar eficacia y eficiencia estatal.

- Permite adaptarse a transformaciones políticas, económicas y sociales.

# Aplicaciones de IA en el sector público

Prevencción de enfermedades

Mejora de **infraestructura urbana**

**Asistentes virtuales** para atención ciudadana

**Automatización** de trámites

Segmentación de **poblaciones objetivo**

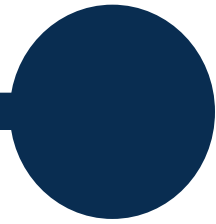

Predicción de **deserción escolar**


**Mitigación** de desastres naturales

Optimización del **consumo energético**

# Datos como materia prima



- 
- 
- Los datos de big data no son una simple ampliación de fuentes tradicionales**
  - Requieren estructuración y análisis riguroso.
  - La calidad de los datos depende de las preguntas que se les formulen.



# **CAPACIDADES INSTITUCIONALES Y COORDINACIÓN**

# IA para la PLANIFICACIÓN PÚBLICA

Diagnóstico de problemas

Proyección de escenarios

Modelos predictivos

Toma de decisiones basada en  
evidencia digital



# Capacidades institucionales y Coordinación interinstitucional

La gestión de  
datos debe ser una  
**función central**

- Capacitación del personal en habilidades digitales
- Reorientación de funciones desplazadas por automatización
- Mejora de procesos internos
- Toma de decisiones informadas
- Automatización de tareas repetitivas
- Identificación de patrones y riesgos

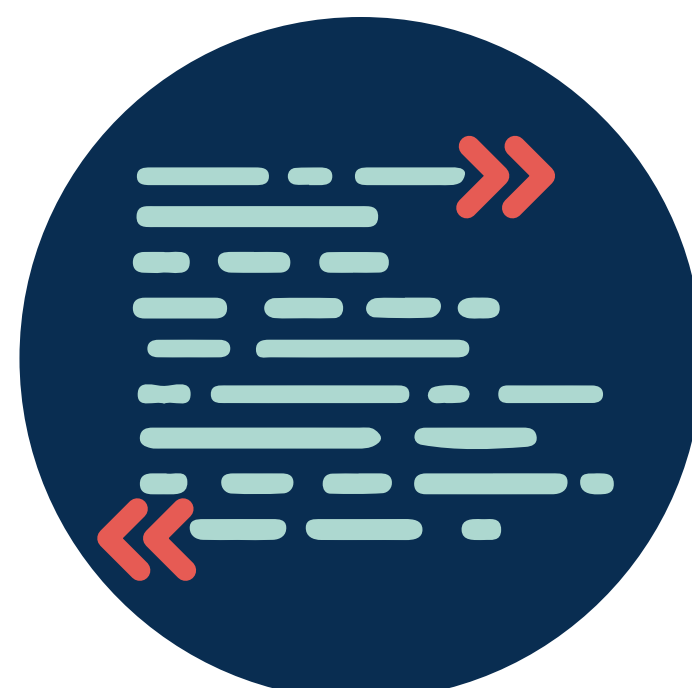


# El ciclo de las **POLÍTICAS PÚBLICAS**



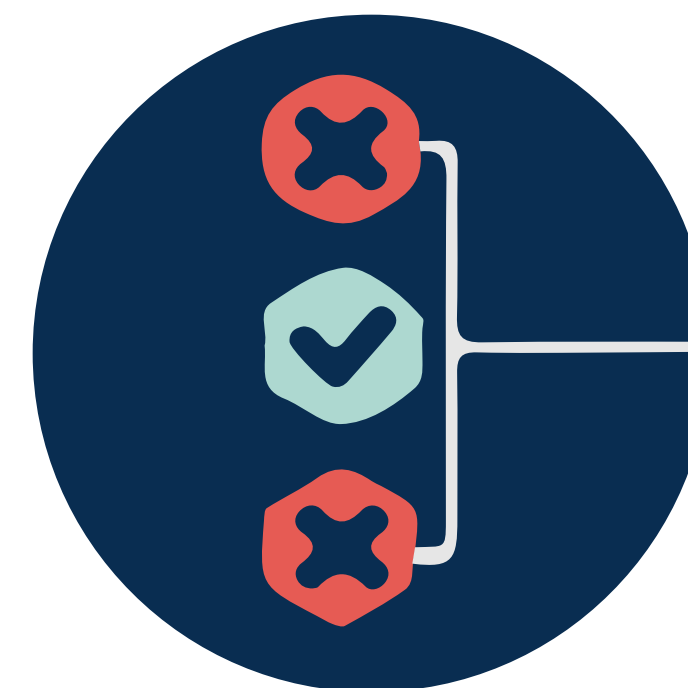
## **1 IDENTIFICACIÓN**

La IA nos permite sintetizar grandes conjuntos de datos para identificar patrones de necesidades en la sociedad y en las organizaciones



## **2 FORMULACIÓN**

El uso de simulaciones y análisis de escenarios con IA permiten comprender mejor los sistemas complejos y sus soluciones



## **3 ADOPCIÓN**

Durante esta fase la IA puede generar predicciones sobre el impacto de las acciones para tomar decisiones informadas



## **5 EVALUACIÓN**

El análisis exhaustivos de datos con IA permite validar empírica y experimental las políticas ante los actores interesados



## **4 IMPLEMENTACIÓN**

La IA permite automatizar las acciones asociadas a las políticas acelerando la implementación de las mismas

# **DIMENSIÓN POLÍTICA Y RECOMENDACIONES ESTRATÉGICAS**



**Trabajo  
interdisciplinario  
y Dimensión  
política**

Aplicación en  
áreas como salud,  
educación, justicia,  
hábitat, seguridad

Diálogo entre  
especialistas en  
datos y expertos  
temáticos



# Recomendaciones institucionales

La gestión pública **no es lineal ni neutra**

Evitar miradas **excesivamente normativas**



INTERESES, VALORES,  
TENSIONES Y RESTRICCIONES  
DEBEN SER CONSIDERADOS

*"La creatividad requiere coraje." – Henri Matisse*

La innovación pública exige valentía, diálogo y  
visión estratégica.